



Sicher und geschützt:

So migrieren Sie vertrauensvoll in die Cloud

Die Verlagerung Ihrer Gebäudesysteme in die Cloud bedeutet beispiellose Effizienz, Flexibilität und Sicherheit.



priva.com

PRIVA

> Einleitung:

WIE die Cloud Flexibilität und Sicherheit bietet

Die Ereignisse der letzten Jahre haben zu einer unerwarteten Gelegenheit für Unternehmen geführt, ihren Einsatz von Kerntechnologien für das Gebäudemanagement zu überdenken. Dies hat zu einem starken Anstieg der Nachfrage nach der Flexibilität und Sicherheit von cloudbasierten Gebäudemanagementsystemen (building management systems (BMS)) geführt. In diesem Dokument zeigen wir Ihnen *wie* die Cloud-Migration Ihren Einsatz von Gebäudemanagementtechnologie verbessern kann.



Sie werden erfahren:

-  **WIE** Sie mit einer benutzerfreundlichen Plattform in die Cloud migrieren können.
-  **WIE** Priva Digital Services eine einfache und sichere Cloud-Migration ermöglicht.
-  **WIE** die Cloud-Migration die Sicherheit und Flexibilität des BMS Ihres Unternehmens erhöht.
-  Warum es **JETZT** Zeit ist, zu handeln!



WIE Sie mit einer benutzerfreundlichen Plattform **in die Cloud migrieren können**



1. Stellen Sie sicher, dass Sie einen klaren Plan für die Cloud-Migration haben.

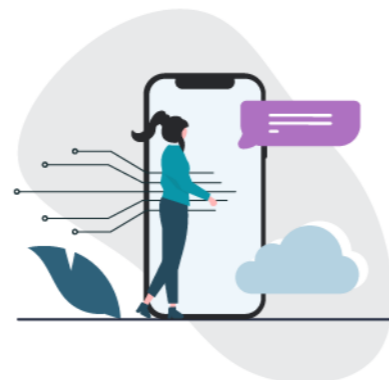
- Wenn Sie alle Ihre Absichten in einem übersichtlichen Dokument zusammenfassen, können Sie Ihre Ziele für die Migration verdeutlichen.
- In den Abschnitten eines Cloud-Migrationsplans werden in der Regel folgende Aspekte behandelt:
- Wie viele Daten und wie viele Systeme an der Migration beteiligt sind und welche Auswirkungen Ausfallzeiten auf Ihren täglichen Betrieb haben.
- Ein klarer Zeitplan, damit alle Ihre Mitarbeiter wissen, was wann passiert.
- Eine kurze Erklärung, wie die Cloud Ihre Nutzung der Gebäudemanagementtechnologie verbessern wird – und damit auch die Leistung des Gebäudes selbst.
- Eine kurze Erklärung, wie sich das Management von Gebäudesystemen nach Abschluss der Migration ändern wird.
- Einzelheiten dazu, wie Sie (gegebenenfalls) Ihre Nutzung der Cloud in Zukunft erweitern oder bereichern können.
- Wenn Sie also eine längerfristige Roadmap haben, teilen Sie diese mit Ihrem Team.

2. Stellen Sie sicher, dass Sie Ihre IKT-Anforderungen während der Migration effektiv verwalten.

Diese Anforderungen sind offensichtlich von einem Unternehmen zum anderen unterschiedlich. Daher ist es wichtig zu verstehen, worin die potenziellen Herausforderungen bestehen, bevor die Migration beginnt.

Zu den wichtigsten Punkten gehören dabei:

- Das Erreichen eines klaren Verständnisses der potenziellen Engpässe beim Übergang von On-Premise zur Cloud. Zum Beispiel könnte es sein, dass es sich um eine riesige Datenmenge handelt, oder die Migration beinhaltet die Verlagerung von Daten und Vorgängen aus mehreren On-Premise-Systemen, die möglicherweise auf unterschiedliche Weise verwaltet werden.



- Neben den technischen Ressourcen, die mit der Migration verbunden sind, ist es wichtig, auch die menschlichen Ressourcen zu priorisieren. Stellen Sie beispielsweise sicher, dass die Migration durch solche Mitarbeiter unterstützt wird, die über das größte Verständnis bzw. den größten Reichtum an Erfahrung sowohl mit On-Premise-Systemen als auch mit der Cloud verfügen.

- Für Unternehmen, die komplexe Bestände und IKT-Anforderungen haben, könnte eine schrittweise Migration eher zu empfehlen sein. Wenn eine Phase erfolgreich abgeschlossen wurde, wird sich ein Unternehmen zunehmend sicherer fühlen, den Migrationsprozess fortzusetzen. Hier kann Sie ein spezialisiertes IT- und/oder BMS-Unternehmen beraten.

3. Beziehen Sie Ihr Team von Anfang bis Ende in den Migrationsprozess ein.

Je schneller alle in die Migration einbezogen sind, desto besser.

Hier sind ein paar praktische Schritte, die Ihnen helfen, Ihr Team einzubinden – und einen reibungslosen Migrationsprozess zu gewährleisten:

- Vereinbaren Sie ein erstes Planungstreffen, um zu erklären, was mit der Migration verbunden ist und wann sie stattfinden wird – gefolgt von regelmäßigen Treffen, um die erzielten Fortschritte und Aktionspunkte zu besprechen.
- Wenn möglich (z. B. wenn Ihr Team ausreichend groß ist), weisen Sie während des Migrationsprozesses bestimmte Rollen zu. Dies kann beispielsweise bedeuten, dass Mitarbeitern des IT-Teams individuelle Verantwortlichkeiten für die Datenmigration, Archivierung, Verifizierung und Wiederverwertung/Entsorgung von On-Premise-Systemen zugewiesen werden.
- Sobald der Prozess abgeschlossen ist, ist es wichtig sicherzustellen, dass jeder weiß, was geschehen ist und warum. Für diejenigen Mitarbeiter, die direkt mit dem BMS zu tun haben, können spezielle Schulungen helfen, das Beste aus dem System herauszuholen – und die besten Ergebnisse für das Gebäude zu erzielen.



Kurzum ... Die Cloud-Migration muss nicht problematisch sein, wenn Unternehmen einen klaren Migrationsplan entwickeln und ihre Mitarbeiter von Anfang bis Ende in diesen einbeziehen.



WIE Priva Digital Services eine einfache und sichere Cloud-Migration ermöglicht

Individual companies' use of Priva Digital Services can vary. The use of Priva Digital Services can vary from one company to another. However, in every case, our platform makes migration to the cloud simple and reliable.

Ihre eigentliche Verlagerung umfasst mehrere Schlüsselaspekte, die wir nachfolgend im Einzelnen betrachten wollen:

- **Edge Gateway:** Für die Nutzung der Priva Digital Services ist ein Edge-Gateway erforderlich – eines pro Standort. Das Gateway ermöglicht eine sichere Kommunikation zwischen der Priva-Hardware und der Priva-Cloud.
- **IKT-Informationen:** Priva stellt alle Informationen, die Ihre IKT-Abteilung benötigt, in übersichtlichen Datenblättern zur Verfügung. Diese decken Bereiche ab wie: Kommunikation innerhalb des lokalen Netzwerks; Kommunikation zwischen dem Gateway und Priva Cloud; Kommunikation zwischen Browsern und der Priva Cloud; und Kommunikations-spezifikationen für das Gebäude-managementsystem Priva Blue ID.



- **Metadaten:** Bei jeder neuen Bereitstellung oder Ergänzung müssen die Metadaten von Priva Top Control in die Cloud hochgeladen werden, um die Nutzung von Priva Digital Services zu ermöglichen. Bei einer grafischen oder funktionalen Änderung müssen die Metadaten erneut hochgeladen werden.
- **Neustart und Aktualisierung:** Unterstützt durch die von Priva zur Verfügung gestellten Informationen kann das Edge Gateway innerhalb weniger Minuten neu gestartet werden – sowohl vor Ort (Hard Reboot) als auch außerhalb des Standorts (Soft Reboot).
- **Unterstützung und Hilfestellung:** Priva und seine Partner sind immer bereit, Unternehmen bei der Planung und Implementierung ihrer Cloud-Migration zu unterstützen.

Kurzum ... Das Ergebnis ist, dass die Verbindung und die Migration in die Priva-Cloud unkompliziert sind. Und natürlich steht Ihnen Ihr Priva-Partner zur Seite und kann Sie durch jede Phase des Prozesses führen (1).





WIE die Cloud-Migration die Sicherheit und Flexibilität des BMS Ihres Unternehmens verbessern wird

Sobald Sie Ihr BMS in die Cloud verlagert haben, werden sich die Vorteile schon bald in jeder Hinsicht bemerkbar machen. Tatsächlich werden Sie feststellen, dass Ihre Verwendung der BMS-Technologie wesentlich (wenn nicht ums Dreifache!) verbessert wird.

Fassen wir die wichtigsten Vorteile einer Verlagerung in die Cloud zusammen:

1. Sofortiger Zugriff auf neue Funktionen und Updates.

Anstatt zeitaufwändige Upgrades für Ihre On-Premise-Systeme manuell planen und durchführen zu müssen, können Sie mit der Cloud von sofortigen automatisierten Updates profitieren. Dazu gehören vor allem neue Schutzmaßnahmen, um sicherzustellen, dass Sie den neuesten Sicherheitsbedrohungen immer einen Schritt voraus sind.

2. Beseitigung einer Reihe von Risikofaktoren, einschließlich lokalisierter Probleme, die sich auf On-Premise-Systeme auswirken könnten, wie z. B. mutwillige Beschädigung, Feuer- oder Wasserschäden.

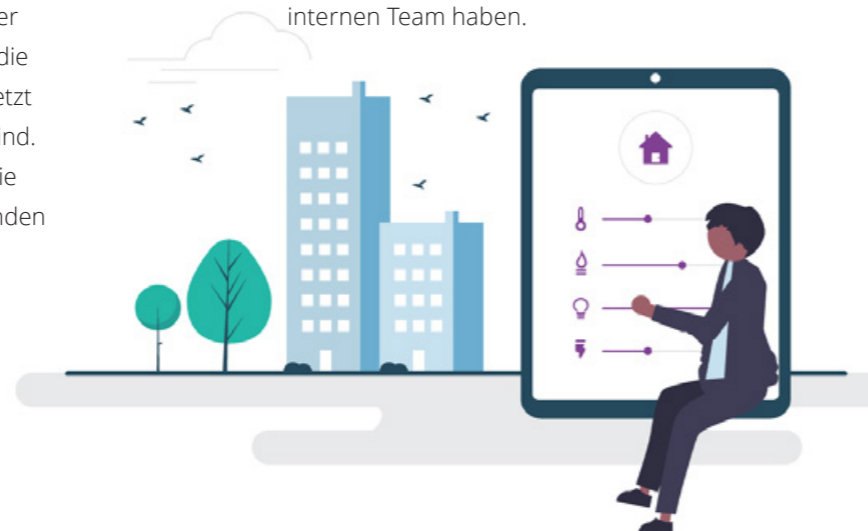
Die neuesten Rechenzentren, die zur Unterstützung von Cloud-Plattformen entwickelt wurden, sind so konstruiert, dass sie einer Vielzahl von Risikofaktoren standhalten, die mit extremen Wetterbedingungen und jetzt auch mit dem Klimawandel verbunden sind. Dies wird noch wichtiger in dem Maße wie Gebiete, die zuvor nicht von Flächenbränden oder Überschwemmungen betroffen waren, zunehmend durch solche Ereignisse gefährdet sind.

3. Reduzierung des Bedarfs an interner und/oder lokaler technischer Assistenz von Drittanbietern.

Wenn Sie einen beträchtlichen Teil Ihres technischen Betriebs auslagern, haben Sie weniger Bedarf an technischer Unterstützung - unabhängig davon, ob es sich um Assistenz durch Drittanbieter oder internen Support handelt. Das bedeutet auch, dass die Ressourcen, über die Sie dauerhaft verfügen, anderen Aufgaben zugewiesen werden können.

4. Eliminierung vieler Kosten im Zusammenhang mit BMS-Support, Wartung und Updates.

Updates umfangreicher On-Premise-Systeme können Tage dauern und - wenn Drittanbieter involviert sind - erhebliche Kosten verursachen. Dies fällt weg, wenn Sie die Cloud nutzen und im Rahmen Ihres Abonnements oder SaaS-Dienstes Zugang zu einem spezialisierten internen Team haben.



Fokussierung auf Sicherheit



Es ist wichtig, klar zu erklären, wie die Sicherheit Ihres BMS durch die Cloud erhöht werden kann. Dies ist besonders wichtig, wenn man bedenkt, dass in einigen Bereichen der Industrie nach wie vor die weitverbreitete - und falsche - Meinung vorherrscht, dass die Cloud weniger sicher ist als On-Premise-Systeme.

Die Tatsache, dass Finanzinstitute jetzt die Cloud nutzen, dürfte viele dieser Befürchtungen zerstreuen. Banken stehen in Bezug auf ihr Sicherheitsbedürfnis nach dem Verteidigungssektor ganz offensichtlich an zweiter Stelle. Viele vollziehen jetzt den Übergang in die Cloud - aufgrund der Vielseitigkeit und Schutzfunktionen der Cloud.

Hier ist ein kurzer Überblick darüber, wie Cloud-basiertes Gebäudemanagement die Sicherheit Ihres Unternehmens erhöhen kann:

• Die führenden Cloud-Anbieter verfügen alle über große, dedizierte Sicherheitsteams.

Sie arbeiten ständig daran, neuen und bestehenden Bedrohungen immer einen Schritt voraus zu sein. Dazu gehören Datenschutzverletzungen, Datenverpestung, DDoS-Angriffe (Distributed Denial of Service), Malware, Phishing sowie krypto- und KI-gestützte Angriffe.

• Cloud-Plattformen werden ständig überarbeitet und verbessert.

Das bedeutet, dass Sie neue Sicherheitsfunktionen nutzen können, sobald sie verfügbar sind.

• Wenn Sie sich für Priva Digital Services entscheiden, kann Ihr Unternehmen von der Microsoft Azure-Plattform - einer der beliebtesten weltweit - profitieren.

Azure verfügt über umfangreiche Sicherheitsfunktionen, die in insgesamt sechs Funktionsbereiche unterteilt sind: Betrieb, Anwendungen, Speicherung, Netzwerk, Datenverarbeitung und Identität. Gebäude-Manager können diese Funktionen nutzen, um sicherzustellen, dass ihre Nutzung der Cloud sicher und stabil ist. Eine detaillierte Übersicht über die Sicherheitsfunktionen von Azure finden Sie auf der Microsoft-Website.

• Die Migration in die Cloud ist die beste Abwehr gegen Cyberkriminalität.

In einem kürzlich erschienenen Artikel der Wirtschaftszeitschrift Forbes heißt es, dass die Cyberkriminalität jetzt „epidemische Ausmaße“ erreicht habe, was bedeutet, dass es für die meisten Unternehmen heute eine zu große Herausforderung ist, ihre eigenen On-Premise-Systeme zu schützen.

Fassen wir noch einmal zusammen

Die Migration in die Cloud ist ein primärer Weg, um Unternehmen zu helfen, Zeit und Kosten zu sparen. Insbesondere in Bezug auf den Schutz von Vermögenswerten ermöglicht sie ihnen, der ständig zunehmenden Sicherheitsbedrohung stets einen Schritt voraus zu sein - auf einem Niveau, das wohl unmöglich wäre, wenn sie an einem veralteten On-Premise-System festhalten würden.



05-2023

> Warum es **JETZT** Zeit ist, zu handeln!

Die Cloud entwickelt sich zum Branchenstandard für Gebäudetechnologie und -management. Sie ist bewährt, stabil und bietet ein Maß an Flexibilität und Sicherheit, das bei On-Premise-Systemen nicht möglich ist.

Darüber hinaus ist die Cloud-Migration eine ausgezeichnete Methode, um Ihre Daten und Vorgänge in einer Welt, in der die Cyberkriminalität ungeahnte Ausmaße annimmt, zu schützen. Mit einer Plattform, die auf Microsoft Azure basiert, bietet Priva Digital Services Ihnen ein Gefühl der absoluten Vergewisserung für Ihr cloud-basiertes BMS. Mehr über [Privas Vision für die Cloud-Sicherheit erfahren Sie in unserem Whitepaper.](#)

Priva ist bereit, Ihr Unternehmen bei der Migration des Gebäudemanagements in die Cloud zu unterstützen. Bitte nehmen Sie Kontakt mit uns auf.



Kontaktieren Sie uns

Wir freuen uns, von Ihnen zu hören!

Priva
Zijlweg 3
2678 LC De Lier

P.O. Box 18
2678 ZG De Lier
Netherlands

priva.com/contact

© Copyright, 2022, Priva Building Automation B.V all rights reserved.

The data portrayed in this checklist, including texts, photos, illustrations, graphic material, (trading) names, logos, trade and service marks, are the property of or licensed to Priva B.V. and are protected by copyright, trademark and/or other intellectual property right. The reader of the checklist is not permitted to duplicate, copy, transmit, distribute or revise the content.

The checklist has been created with consideration and care. We strived to ensure that all information is as complete, correct, comprehensible and accurate as possible. Despite our efforts, we cannot guarantee that the information made available is complete, correct or accurate. If the information supplied exhibits shortcomings, we shall make the greatest possible effort to correct it as quickly as possible.

#creatingaclimateforgrowth